

INTERCONEXIÓN DNC

usando conexiones Ethernet estándar a través de FTP o NFS

Las máquinas de CNC modernas están a menudo equipadas con una conexión Ethernet estándar. La velocidad, flexibilidad y corrección de errores de transmisión inherente de una conexión Ethernet la convierten en la solución de transmisión de elección para muchas compañías, especialmente cuando se combina con software de servidores FTP o NFS dedicados.

Programas de CN

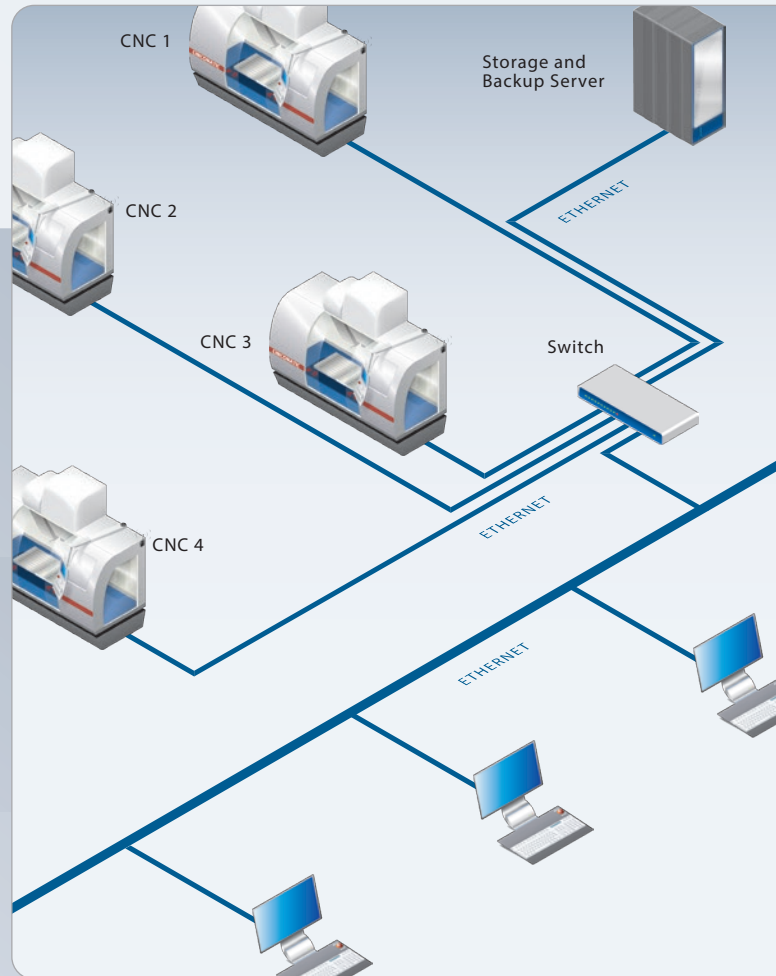
La mayoría de las aplicaciones están configuradas de forma que todos los programas de CN para una máquina CNC específica están localizados en una carpeta concreta en el ordenador. En el control CNC, cuando se solicita un programa al ordenador, todos los programas de CN son listados y pueden ser seleccionados por el operador. Un programa de CN es transferido desde el ordenador al control CNC en segundos en vez de minutos.

CIMCO NFS Server / CIMCO FTP Server:

- Transferir grandes programas de CN en segundos en vez de minutos.
- Transferencias más fiables de programas de CN.
- Tecnología, software y dispositivos de red estándar.
- Mayores distancias y menos interferencias por ruido eléctrico.

Controles CNC con FTP o NFS

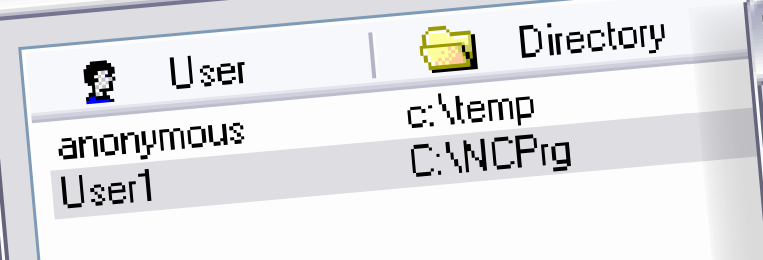
Deckel Dialog 112, Millplus, Heidenhain, y otros controles CNC usan o FTP o NFS para conexiones de red Ethernet estándar.



Las máquinas de CNC modernas tienen conexión Ethernet estándar

Una vez instalados, CIMCO FTP y NFS se ejecutan de fondo

CIMCO FTP v2.06 - License



CIMCO NFS v2.25 - License

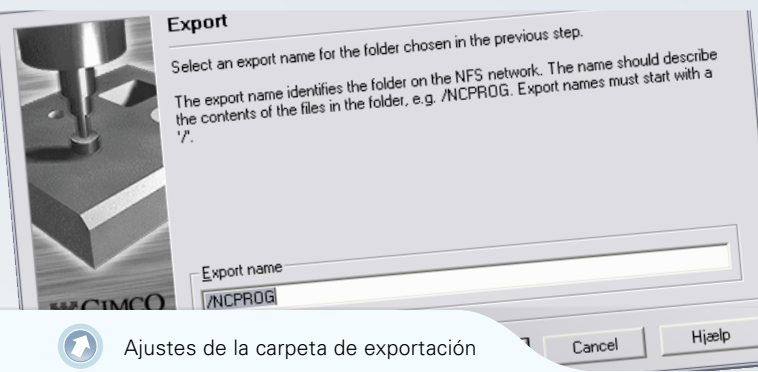


Para más información visítenos en www.cimco.com

Interconexión de máquinas CNC con NFS

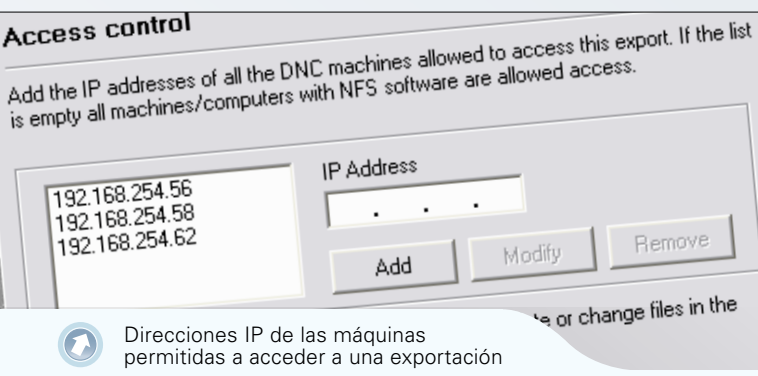
El servidor CIMCO NFS permite a las máquinas CNC acceder a los archivos en una carpeta compartida -llamada exportación- en un servidor, usando una red estándar.

Cuando una máquina CNC se conecta al servidor NFS, debe especificar que exportación utilizar. Si tiene permiso (ajustes configurables de usuario), la máquina CNC accede a la exportación y lee y/o escribe archivos en la carpeta exportada.



Ajustes de la carpeta de exportación

El servidor NFS maneja múltiples exportaciones, haciendo posible exportar más de una carpeta en el mismo ordenador. Es incluso posible exportar la misma carpeta con diferentes nombres y derechos de acceso, creando una instalación donde algunas máquinas están restringidas a sólo leer mientras que otras pueden tener acceso de lectura y escritura a la carpeta exportada.



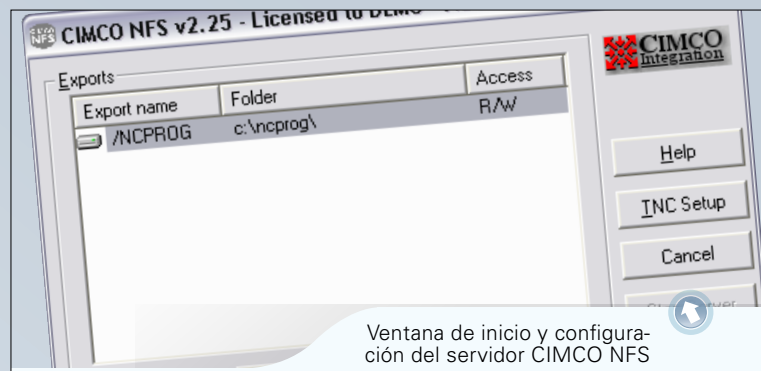
Direcciones IP de las máquinas permitidas a acceder a una exportación

Seguridad

Cuando se ejecuta el servidor NFS en un ordenador conectado a internet, para evitar que los intrusos consigan acceso a los archivos exportados, el servidor CIMCO NFS proporciona una 'Lista de control de acceso' de usuario configurable.

Control de acceso

Sólo las máquinas cuyas direcciones IP están especificadas en la 'Lista de control de acceso' de una exportación pueden acceder a esa exportación. Si no se especifica ninguna dirección, todas las máquinas tienen permiso. Se puede marcar una carpeta de exportación como sólo-lectura con un simple clic, haciendo imposible el acceso a la carpeta para modificar o eliminar archivos



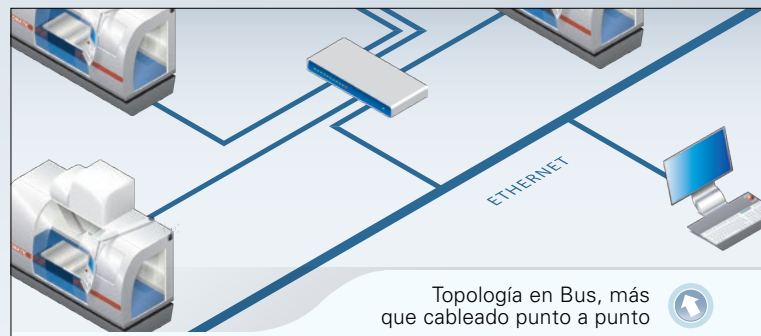
Ventana de inicio y configuración del servidor CIMCO NFS

Configurando el servidor NFS

La configuración y arranque del servidor CIMCO NFS se realiza fácilmente con el asistente de configuración del programa. En Windows NT/2000/XP, el servidor se ejecuta como un servicio, y se puede ajustar para que arranque cuando lo hace el ordenador. Gracias a la compatibilidad entre versiones, el servidor CIMCO NFS trabaja incluso con Windows 95/98, donde se ejecuta de fondo como un programa normal.

Solución comprobada

La velocidad y fiabilidad de CIMCO NFS ha sido probada en miles de talleres. Bajo el nombre 'Heidenhain NFS', CIMCO NFS ha sido ofrecido desde 1999 como una opción en todos los controles que Heidenhain ha vendido por todo el mundo.



Topología en Bus, más que cableado punto a punto

Distribuidor

Europa

CIMCO A/S
Copenhagen
Denmark

Tel: +45 45 85 60 50
Fax: +45 45 85 60 53

Website: www.cimco.com
E-mail: info@cimco.com

CIMCO Americas

CIMCO Americas, LLC
651 S Sutton Road, Suite 276
Streamwood, IL 60107

Tel: +1 704 644 3587
Fax: +1 704 943 0514